

# Železo plus

Doplněk stravy s obsahem **železa\*** a **kyseliny listové**

\* Železo přispívá k normální **tvorbě červených krvinek a hemoglobinu**

**20 filmů rozpustných v ústech**

Citronová příchut'

**BEZ LEPKU | BEZ LAKTÓZY (Obsah laktózy < 10 mg/100 g) | SE SLADIDLY**

Železo patří mezi makroelementy, což znamená, že je jednou z minerálních látek, které jsou v těle přítomny ve větším množství.

Železo je klíčovou složkou **hemoglobinu**, bílkoviny, která přenáší kyslík z plic do zbytku těla, a bílkoviny **myoglobinu**, která zásobuje svaly kyslíkem. Tato minerální látka se také podílí na činnosti mnoha **enzymů** a tělo ji potřebuje k tvorbě některých **hormonů a pojivové tkáně**.

Potraviny nejbohatší na železo jsou především **játra, maso a ryby**. **Mnoho rostlin** také obsahuje značné množství železa. Najdeme ho například v **luštěninách** (jako jsou fazole, hrách a čočka), **obilovinách, sušeném ovoci** a zelenině s tmavě zelenými listy (např. špenát).

**ŽELEZO PLUS IBSA** je doplněk stravy na bázi železa a kyseliny listové, které se podílejí na mnoha funkcích lidského organismu.

**Železo** přispívá k:

- normální tvorbě červených krvinek a hemoglobinu;
- normálnímu přenosu kyslíku v těle;
- normálnímu energetickému metabolismu;
- normálním kognitivním funkcím.

**Kyselina listová** také přispívá k:

- normální činnosti psychiky;
- normálnímu metabolismu homocysteinu;
- růstu zárodečných tkání během těhotenství;
- normální syntéze aminokyselin;
- normální krvetvorbě.

**Železo a kyselina listová** také zasahují do procesu dělení buněk a přispívají k:

- normální funkci imunitního systému;
- snížení únavy a vyčerpání.

**ŽELEZO PLUS IBSA** je doplněk stravy ve formě tenkých v ústech rozpustných (orodispergovatelých) filmů, což je velmi snadný a praktický způsob užití:

- **nemusí se užívat s vodou,**
- **za pár sekund se rozpustí na jazyku.**

Tato forma dovoluje **snadné užití kdykoliv a za jakýchkoliv podmínek osobám s různými potřebami**, a to i osobami, které mají potíže s polykáním nebo jsou upoutány na lůžko nebo ve zvláště křehkém stavu.

Obsah	V denní dávce (1 film)	% RHP *
Železo	30 mg	214,3
Kyselina listová	400 µg	200

\* RHP = referenční hodnota příjmu

## SLOŽENÍ

Železo (pyrofosforečnan železitý); Maltodextrin; Zvlhčující látka: Glycerol; Voda; Citronové aroma; Zpevňující látka: Polyvinylpyrolidon-vinylacetátový kopolymer; Emulgátory: Mono a diglyceridy mastných kyselin, Polyoxyethylen sorbitan monooleát; Regulátor kyselosti: Kyselina citronová, Citronany sodné; Kyselina listová (kyselina pteroylmonoglutamová); Sladidla: Sukralóza, Cyklamát sodný, Acesulfam K.

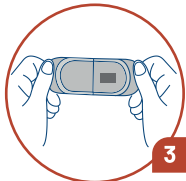
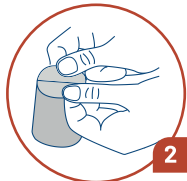
## DOPORUČENÉ DÁVKOVÁNÍ

Doporučuje se užívat 1 film denně po dobu nejméně 20 dnů, pokud lékař neurčí jinak.

## NÁVOD K POUŽITÍ

Důležité: nemanipulujte s filmem rozpustným v ústech mokřým rukama.

Postupujte podle níže uvedených pokynů:



## UPOZORNĚNÍ

Datum použitelnosti se vztahuje na výrobek správně skladovaný v neporušeném obalu. Uchovávejte na chladném a suchém místě při teplotě do 25 °C. Nevystavujte působení tepla, světla a teplotních změn. Není určeno jako náhrada pestré a vyvážené stravy a zdravého životního stylu.

Nepřekračujte doporučenou denní dávku. Uchovávejte mimo dosah dětí. Není určeno pro děti do 3 let.

## Výrobce:

IBSA Farmaceutici Italia S.r.l.  
Via Martiri di Cefalonia, 2 - 26900 Lodi - ITÁLIE  
E-mail: info@ibsa.it

## Distributor:

IBSA PHARMA s.r.o.  
Senovážné náměstí 1463/5  
110 00, Praha 1 - Nové Město  
Česká republika  
E-mail: info.cz@ibsa.com

**Společnost IBSA vyvinula s využitím technologie IBSA FilmTec® novou řadu doplňků stravy ve formě orodispergovatelného filmu (ODF).** Nové přípravky, tvořené malým **ultratenkým proužkem** (tloušťka 50-150 µm), **se po vložení do úst rozpustí během několika sekund**, což zajišťuje rychlou biologickou dostupnost účinné látky. Doplnky stravy IBSA ve formě filmů rozpustných v ústech jsou **vyňkajícím řešením pro ty, kteří mají potíže s polykáním a zapíjením** obvyklých perorálních forem vodou.

**Objevte řadu doplňků stravy IBSA s technologií IBSA FilmTec®:**

**VITAMIN D3 IBSA** - 30 filmů rozpustných v ústech - doplněk stravy na bázi vitamínu D.

Přispívá k normální funkci **imunitního systému** a ke **zdraví kostí**.

**VITAMIN B12 IBSA** - 30 filmů rozpustných v ústech - doplněk stravy na bázi vitamínu B12. Přispívá k normálnímu **energetickému metabolismu**.

**ŽELEZO PLUS IBSA** - 20 filmů rozpustných v ústech - doplněk stravy na bázi železa.

Železo přispívá k normální **tvorbě červených krvinek a hemoglobinu**.